

# DENTAL CERAMIC

shades - stains - Structure

 **ceramay**<sup>®</sup>  
dentalceramics

concept *Art*



DC  
Ceram™

## Indice dei contenuti

Introduzione	pagina 4
conceptArt shades	pagina 6
conceptArt stains	pagina 7
conceptArt Value stains	pagina 8
conceptArt Modifier stains	pagina 9
conceptArt Structure	pagina 10
conceptArt Structure Transpa	pagina 10
conceptArt Structure Neutral	pagina 11
conceptArt Structure Enamel	pagina 11
Campo di applicazione ponte anteriore	pagina 12-14
Campo di applicazione corona molare	pagina 15
conceptArt Gingiva stains	pagina 16
conceptArt Structure Gingiva	pagina 17
Campo di applicazione Gingiva	pagina 18-19
Tabelle di cottura	pagina 20
Composizione conceptArt Structure	
conceptArt stains / shades	pagina 20
Informazioni sulla regolamentazione	pagina 20
Dati tecnici	pagina 21
Indicazioni / Controindicazioni	pagina 22-23

## Introduzione

I dischi Multilayer o multistrato in ossido di zirconio rappresentano un progresso estetico nella realizzazione di protesi dentarie fresate, in concomitanza presentano anche una serie di svantaggi estetici. Con i dischi Multilayer è possibile ottenere solo sfumature orizzontali nell'ambito colore e trasparenza dall'area cervicale all'area incisale. Manca del tutto la struttura verticale e la fluorescenza naturale.

Per compensare questi svantaggi e creare riabilitazioni esteticamente performanti, è essenziale ottenere una caratterizzazione individuale mediante una minima stratificazione e/o una colorazione.

Con conceptArt stains e shades può essere perfettamente riprodotto il gioco di sfumature dei denti naturali nella loro trasparenza, opalescenza e fluorescenza. Se le proprietà fotodinamiche del corpo dentale, del bordo incisale o della parte gengivale vanno evidenziate, più chiaramente è possibile ottenere questo effetto con l'aiuto delle paste ConceptArt Structure. Queste conferiscono a un restauro monolitico un effetto tridimensionale di eccezionale naturalezza.

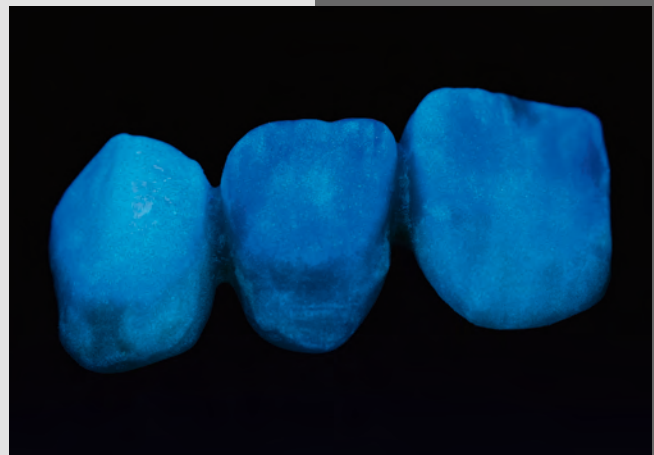
Struttura in ossido di zirconio prima della lavorazione con conceptArt stains e Structure.



Struttura in ossido di zirconio senza concept Art Structure e conceptArt stains



Struttura in ossido di zirconio con concept Art Structure e conceptArt stains



## Il sistema conceptArt



### conceptArt Shades (effetti croma da A a D)

- Campo di applicazione: Modifica del croma dei colori A - D.
- Con shades A, B, C e D vengono definiti i colori di base di un gruppo cromatico secondo colorazione Vita. Solitamente vengono applicati nella zona cervicale fino all'area dentinale. Conferiscono al restauro il tono cromatico di base. La quantità applicata controlla il croma, indicato dai numeri assegnati 1-4 (ad es. A2 o C4). A differenza degli stain Modifier o Value, anche in caso di applicazione troppo intensa o troppo debole l'operatore rimane all'interno di un gruppo cromatico, senza modificarne il colore di base. La consistenza del conceptArt shades è impostata in modo tale che una colorazione bidimensionale non rappresenti un problema e che l'aspetto „maculato“ dopo la cottura resti un ricordo del passato.
- Nel caso venga fresato per errore un disco di colore non idoneo, è possibile modificare la cromaticità errata, virando mediante colorazione fino a tre toni verso il chiaro o lo scuro.

Shade A -D



Per la caratterizzazione dei gruppi di colore da A a D. L'intensità del croma dipende dalla quantità di shades utilizzato. Applicazione in ambito cervicale e oclusale.

### conceptArt stains (colori ad effetto)

- Campo di applicazione: Colori ad effetto per una caratterizzazione completa.
- I colori fluorescenti conceptArt hanno un grande vantaggio rispetto ai colori classici. I loro componenti fluorescenti hanno un effetto di amplificazione della luce, il che significa che nelle zone di relativa oscurità, come nel cavo orale, i colori conceptArt dal punto di vista ottico della luce rimangono simili alla fluorescenza del dente naturale. Nel restauro non ha luogo un ingrigimento delle parti colorate.
- Questi colori, utilizzati per la tecnica di colorazione pura o per la caratterizzazione individuale come „internal stains“, in modo semplice portano a risultati eccellenti in tutti gli ambiti: ceramica pressata, fresata o stratificata. La loro consistenza viene adattata al rispettivo campo di applicazione. significa che dopo la cottura, la colorazione con gli Shades e la loro minore viscosità garantiscono un aspetto omogeneo sull'intera superficie. I Modifier, che hanno una consistenza più solida, rendono più facile all'operatore caratterizzare il proprio lavoro.
- La speciale composizione in pasta dei conceptArt shades & stains permette un posizionamento preciso e stabile dei colori. Il risultato finale è facilmente visibile anche prima della cottura.



## Value stains

Value indica il valore di luminosità di un dente naturale. Con i colori Bleach vengono indicati i denti più „brillanti“ (valore più alto), grigi o trasparenti quelli con il valore più basso. Tuttavia, anche alcune aree del dente naturale appaiono luminose, per questo motivo vengono solitamente realizzate con materiali fluorescenti.

Nel caso degli stains fluorescenti il valore di luminosità viene gestito da componenti più o meno fluorescenti presenti nel colore ceramico e dall'effetto ottico del colore. Un grigio o un blu scuro applicato sulla zona incisale suggerisce all'osservatore una trasmissione della luce, cioè un basso valore di luminosità (simile a quello del vetro). Una zona biancastra con una piccola componente blu crea l'impressione di un corpo luminoso (simile alla neve alla luce del sole). In questo caso il valore di luminosità è molto alto. conceptArt offre sette colori che possono essere utilizzati per modificare e regolare il Value nel restauro in ceramica/monolitico con semplici mezzi.

## Value stains



White

aumenta notevolmente il valore di luminosità  
- schiarimenti in corrispondenza delle creste  
- effetti interni



Vanilla

aumenta il valore di luminosità  
- applicazioni interne nell'area centrale  
- per schiarire il corpo del dente



Smoke

riduce significativamente il Value  
- crea profondità ottica (meno di „Grey Blue“) e trasparenza



Violet

riduce il Value  
- effetti molto delicati di trasparenza  
- per la parte mesiale e distale del molare e del premolare



**Grey Blue** riduce di molto il valore di luminosità  
 - crea una forte profondità ottica (più forte di „Smoke“)  
 - campo di applicazione: incisale e prossimale



**Green** abbassa il Value  
 - nella zona del corpo dei colori  
 Bleach riduce il valore



**Black** abbassa parecchio il Value  
 - per la miscelazione con altri stains  
 - Caratterizzazioni nella superficie oclusale centrale

## Modifier stains

con i Modifier stains vengono effettuate le modifiche del colore del dente o di una parte di esso. Sono colori puri e non sono legati a un gruppo di colori. Si utilizzano per riprodurre le crepe dello smalto o le superfici abrase. Miscelabili con shades o Value stains, si consiglia di usare questi colori con una consistenza un po' più stabile.



**Yellow** Per intensificare i toni del giallo in colori chiari come ad esempio B1, C1 o C2



**Orange** Come colore di base  
 - nell'area cervicale  
 - nelle regioni incisale abrase o in quelle palatali  
 - porzioni oclusali di premolari e molari



**Khaki** Per l'intensificazione cromatica  
 - delle parti cervicali (maggiore traslucenza rispetto a shades)  
 - del substrato in aree oclusali



**Brown** Per la caratterizzazione  
 - della fossa centrale  
 - crepe nello smalto (insieme a „White“)  
 - delle aree interdentali e cervicali

## conceptArt Structure

(stratificazione minima)

### Campo di applicazione: Ceramica ad effetto per la colorazione individuale.

Proprietà di conceptArt Structure:

- La fluorescenza è identica a quella di un dente naturale
- Ceramica in pasta con una consistenza eccezionale
- Colore visibile, quindi controllabile già durante l'applicazione della ceramica
- Minima retrazione di conceptArt Structure
- Elevato effetto estetico di profondità già a partire da 0,2 mm di spessore
- Consente una semplice correzione della forma e del punto di contatto

Il materiale pasta per conceptArt Structure è stato sviluppato completamente ex novo. Le paste pronte all'uso consentono all'odontotecnico di creare e modificare la forma finale e il design della superficie delle protesi dentarie in ossido di zirconio e disilicato di litio, garantendo al contempo una manipolazione sicura. La consistenza unica delle paste e la distribuzione delle particelle garantiscono ottime proprietà di modellazione e un'elevata stabilità prima e durante la cottura della ceramica.

Le paste Structure molto facilmente si prestano ad eseguire correzioni minori nei punti di contatto o nella superficie occlusale.

### conceptArt – Structure Transpa

Campo di applicazione: Inserimento di singoli effetti transpa nella zona incisale



Transpa Blue



Transpa Orange



Cervical Transpa

### conceptArt – Structure Neutral

Campo di applicazione: Per la caratterizzazione individuale; schiarimento dei colori dentali.



Incisal 1



Incisal 2



Incisal 3

### conceptArt – Structure Enamel

Campo di applicazione: Per la zona incisale.



Opal



Clear

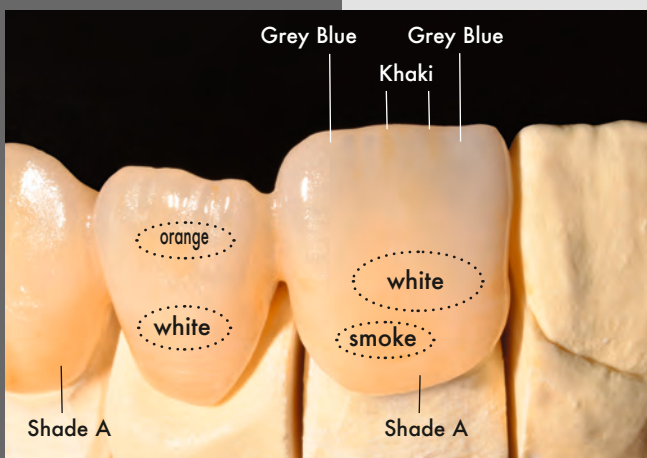
## Esempio di applicazione ponte anteriore

Grazie all'applicazione mirata del colore conceptArt shades e stains, è possibile adattare perfettamente la decolorazione, la colorazione e gli effetti cromatici dei denti naturali.

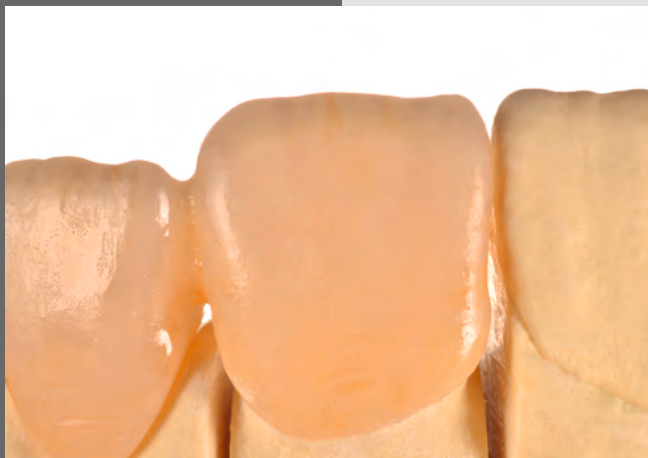
La superficie del restauro in ceramica da trattare deve essere bagnata con conceptArt Glasur prima di procedere.



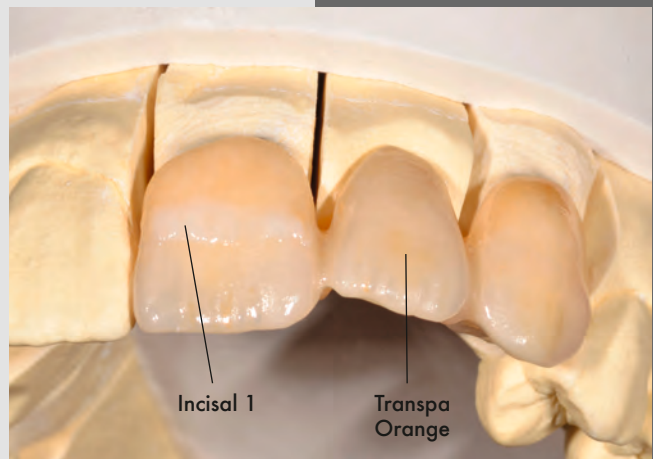
La singola colorazione viene eseguita secondo le specifiche degli altri denti.



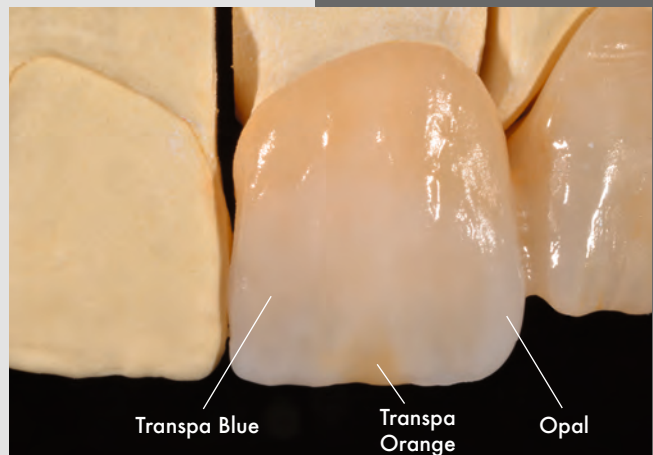
L'aspetto del ponte di ossido di zirconio dopo la cottura con conceptArt stains e conceptArt shades.



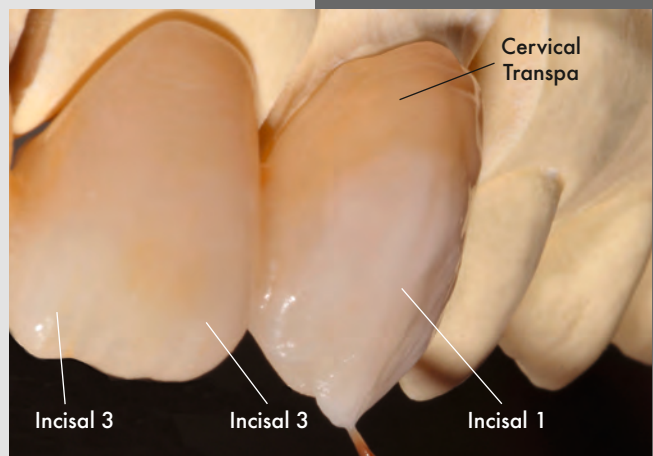
Utilizzare Incisal 1 per ridurre il Value nella zona centrale.  
Il miglioramento cromatico si ottiene con la massa ceramica Transpa Orange



Le parti principali di un restauro vengono modellate con i materiali ceramici Structure Incisal 3 .....



..... E Structure Opal  
La massa ceramica Structure Transpa Blue migliora l'effetto delle porzioni trasparenti nella regione prossimale.





Il ponte rivestito con conceptArt Structure prima della cottura.



Il restauro finito di un ponte in ossido di zirconio con conceptArt shades e stains e con conceptArt Structure.

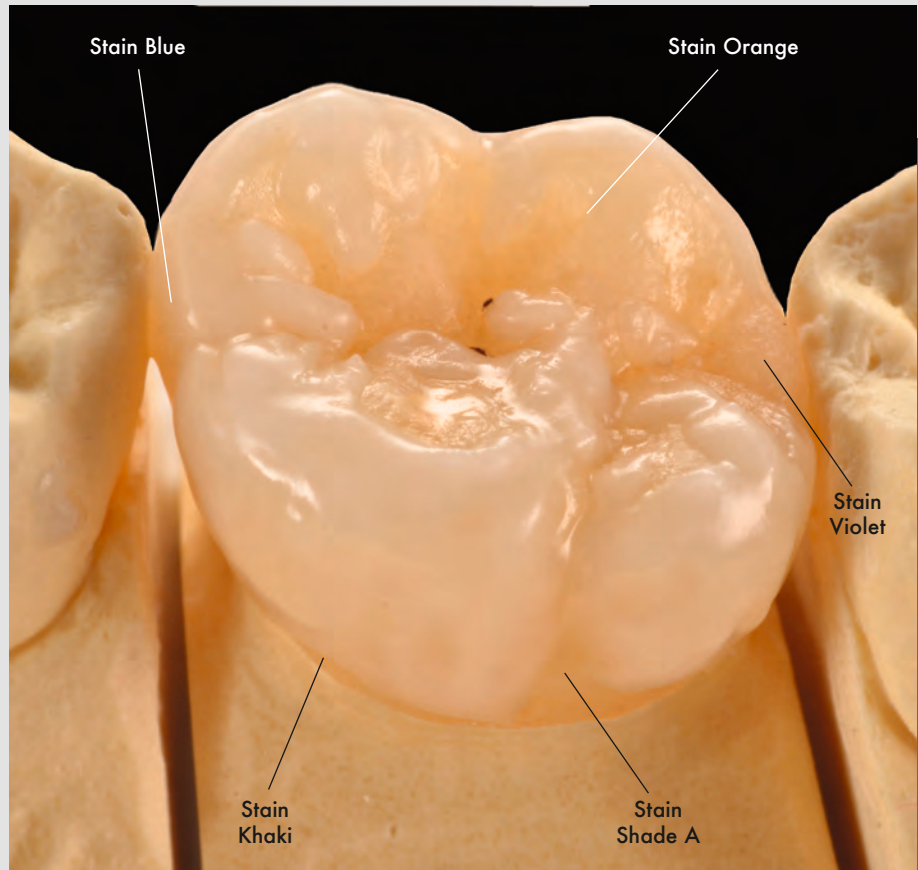


In trasparenza diventa evidente il vantaggio di conceptArt stains e shades fluorescenti. Non si formano ombre come nel caso dei colori senza gradazione di fluorescenza.

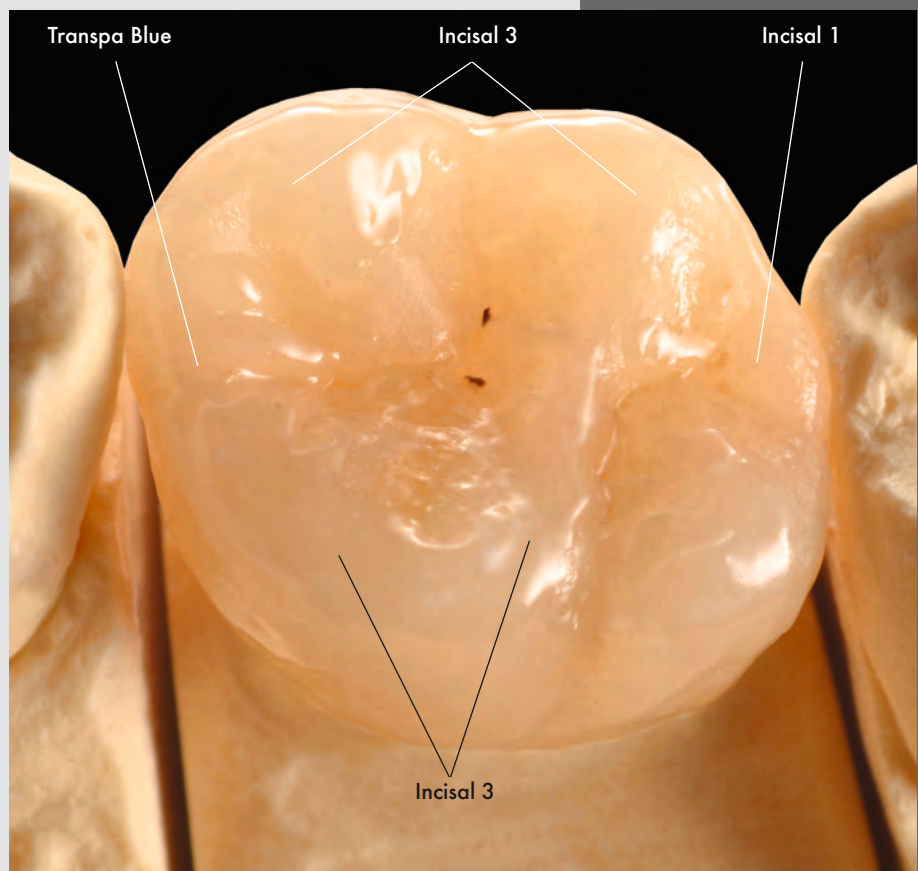
## Anwendungs- beispiel Molarenkrone

Esempio di applicazione per un molare

Dopo aver individualizzato la superficie della struttura con conceptArt stains e shades, si può iniziare l'applicazione della ceramica conceptArt Structure.



La corona cotta con conceptArt Structure.



### conceptArt - Gingiva Stains

I conceptArt stains elencati sono stati sviluppati in modo ottimale per la progettazione individuale del colore nella zona gengivale.



Gum 1 intens.



Gum 2 intens.



Gum 3 intens.



Alveole 1 intens.



Alveole 2 intens.



Alveole 3 intens.

## conceptArt – Structure Gingiva

Le paste speciali Structure Gingiva consentono di progettare le parti gengivali di un restauro ogni volta che è necessario sostituire i tessuti mancanti.

Campo di applicazione: Con le paste conceptArt stain e Structure Gingiva l'aspetto naturale delle gengive viene ricostruito perfettamente nella sua forma e nel suo colore.



Gingiva 1



Gingiva 2



Gingiva 3



Gingiva 4



Gingiva 5



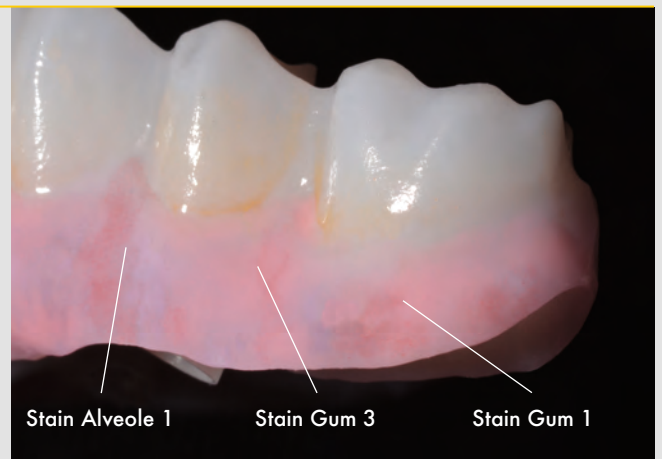
Gingiva 6



Esempio di applicazione  
Ponte mandibolare in ossido di zirconio con  
area gengiva

conceptArt  
Gingiva stains

conceptArt - Gingiva stains



- Nella prima fase, dopo un'accurata pulizia, le aree da rivestire vengono inumidite con conceptArt Structure Liquid. Le singole parti della gengiva vengono caratterizzate con i stains Gingiva o Alveole.



- conceptArt Structure Gingiva è stato progettato per replicare perfettamente l'aspetto tridimensionale di una gengiva. Insieme a stain Gingiva o Alveole, viene conferito al restauro supportato da impianti un aspetto naturale.



conceptArt  
Gingiva Structure

## Tabella di cottura conceptArt Structure e conceptArt shades & stains

Suggerimento: Le temperature di cottura indicate sono state determinate nel forno Zubler VARIO 200 e sono valori di riferimento. Per altri tipi di forno può essere necessario adeguare il programma di cottura.

### conceptArt Structure su concept Press e DCCeram 9.2

	Partenza.	Pre-asciug.	Tempo pre-asciug.	Chiusura	Temper. Omogeneizz.	Tempo.	Salita	Temper. Fine	Mantenim.	Temper. apertura	Tempo apert.	Vuoto	Rilascio vuoto	Fine vuoto
conceptPress monolitico	450	si	3	4	670	1	45	720	2	720	2	si	Riscald.	720
conceptPress rivestito	450	si	3	4	670	1	45	720	2	720	2	si	Riscald.	720
DCCeram 9.2	450	si	3	4	670	1	45	720	2	720	2	si	Riscald.	720

### conceptArt Structure su zirconia e metallo-ceramica con CTE convenzionale

	Partenza.	Pre-asciug.	Tempo pre-asciug.	Chiusura	Temper. Omogeneizz.	Tempo.	Salita	Temper. Fine	Mantenim.	Temper. apertura	Tempo apert.	Vuoto	Rilascio vuoto	Fine vuoto
Ossido di zirconio	450	si	3	4	670	1	45	770	1	770	2	si	Riscald.	770
DCCeram 12.5	450	si	3	4	670	1	45	770	1	770	2	si	Riscald.	770
DCCeram 9.2 press to ZR	450	si	3	4	670	1	45	770	1	770	2	si	Riscald.	770

Nota generale: Per lavori voluminosi, aprire il forno con un tempo di apertura adeguato. Per cotture multiple la temperatura finale può essere ridotta di 10 - 20 °C a seconda del grado di brillantezza!

### Composizione di conceptArt Structure e shade/stain

- Componenti principali di conceptArt Structure in vetro-ceramica con pigmenti:  
SiO<sub>2</sub>, Al<sub>2</sub>O<sub>3</sub>, K<sub>2</sub>O, Na<sub>2</sub>O, Li<sub>2</sub>O, SrO, B<sub>2</sub>O<sub>3</sub>, CeO<sub>2</sub>, ZnO
- Componenti principali conceptArt shades & stains vetroceramica:  
SiO<sub>2</sub>, Al<sub>2</sub>O<sub>3</sub>, K<sub>2</sub>O, Na<sub>2</sub>O, Li<sub>2</sub>O, CaO, SrO, B<sub>2</sub>O<sub>3</sub>, ZnO, F
- Pigmenti: pigmenti di colori inorganici con reticoli ospite in ceramica
- Componenti principali della pasta base: 1,3-butandio- lo, acqua purificata

### Informazioni sulla regolamentazione

conceptArt shades e stains come anche le paste Structure soddisfano tutti i requisiti delle direttive e delle normative vigenti per i prodotti medicali. La produzione viene effettuata in conformità e secondo le specifiche di un sistema di gestione della qualità certificato secondo la norma ISO 13485, l'allegato II della direttiva 93/42/CEE sui dispositivi medici e altri requisiti internazionali.

## DATI TECNICI

proprietà fisico-chimiche secondo DIN EN ISO 6872/  
ISO 10993-5

conceptArt shades e stains		
Caratteristiche	Specificazione	Valori misurati
CET (25 - 475 °C) [ $\cdot 10^{-6} \cdot K^{-1} \pm 0.5$ ]	2 x: 9.5 4 x: 9.5	2 x: 9.5 4 x: 9.5
Punto di vetrificazione T <sub>g</sub> [°C ± 20]	2 x: 495 4 x: 495	2 x: 495 4 x: 495
Resistenza alla flessione [MPa]	≥ 50	130 - 150
Solubilità [µg/cm <sup>2</sup> ]	< 100	19 - 35
Radioattività [Bq·g <sup>-1</sup> U238]	< 1	corrisponde*
Citotossicità	nessuna	corrisponde**

\*) oggetto della relazione 170231-20-A, 17-02-01, mds, D-Gilching  
\*\*) coperto dal rapporto di analisi 17-10238, 17-01-20, FZ Jülich, D-Jülich

conceptArt Structure		
Caratteristiche	Specificazione	Valori misurati
CET (25 - 475 °C) [ $\cdot 10^{-6} \cdot K^{-1} \pm 0.5$ ]	2 x: 10.0 4 x: 10.0	2 x: 9.8* 4 x: 9.5*
Punto di vetrificazione T <sub>g</sub> [°C ± 20]	2 x: 460 4 x: 460	2 x: 455* 4 x: 455*
Resistenza alla flessione [MPa]	≥ 50	> 130*
Solubilità [µg/cm <sup>2</sup> ]	< 100	corrisponde*
Radioattività [Bq·g <sup>-1</sup> U238]	< 1	corrisponde***
Citotossicità	nessuna	corrisponde**

\*) Valori misurati della massa di base  
\*\*) oggetto della relazione 170231-20-C, 17-02-01, mds, D-Gilching  
\*\*\*) rapporto di analisi 17-10237, 17-01-20, FZ Jülich, D-Jülich

## Avvertenze

Da utilizzarsi solo da personale addestrato.

Utilizzare solo in un ambiente di lavoro pulito! La contaminazione delle paste o dei materiali ausiliari (cere) e delle attrezzature (piastra di miscelazione, forno di preriscaldamento) da residui della lavorazione delle leghe, in particolare delle leghe di CrCo, può portare alla decolorazione della ceramica.

Indossare occhiali di sicurezza o un'adeguata protezione per il viso durante la rifinitura dei lavori in ceramica.

Utilizzare un aspiratore per rimuovere schegge e polvere o indossare una maschera antipolvere idonea.

Fare attenzione alle alte temperature durante la cottura. Sussiste il rischio di ustioni! Utilizzare pinze/pinzette da forno e guanti!

A causa dei diversi forni per ceramica presenti sul mercato, risultano diverse condizioni di cottura. Ciò va assolutamente considerato e chiarito dal cliente sotto la sua responsabilità! Le temperature di cottura specificate sono solo VALORI INDICATIVI!

Condizioni di conservazione raccomandate: 12-38 °C.

Conservare in contenitori originali chiusi ermeticamente. Proteggere dalle radiazioni solari. Non rimettere nel barattolo le paste rimosse e usate. Per il prelievo utilizzare strumenti puliti e asciutti.

## Indicazione

conceptArt Structure e conceptArt shades & stains sono destinati esclusivamente all'uso odontotecnico da parte di odontotecnici addestrati e personale qualificato per strutture e materiali da rivestimento estetico elencati di seguito:

1. Corone e ponti completamente anatomici in ossido di zirconio (Y-TZP) con una dilatazione termica di ca.  $10,6 \cdot 10^{-6} \cdot K^{-1}$  (25 - 500 °C).  
Anche corone e ponti in ossido di zirconio rivestiti con DC Ceram 9.2 (Y-TZP) con una dilatazione termica di circa  $10,6 \cdot 10^{-6} \cdot K^{-1}$  (25 - 500 °C).
2. Vetroceramica al litio silicato conceptPress, rivestita con DC Ceram 9.2 con una dilatazione termica di ca.  $10,0 \cdot 10^{-6} \cdot K^{-1}$  (25 - 500 °C).
3. Strutture in DC Ceram 9.2 Press
4. Strutture, rivestite con DC Ceram 12,5 metallo-ceramica
5. Strutture, sovrappresse con DC Ceram 12,5 ptm.

## Controindicazioni

1. Combinazione di materiali al di fuori del sistema dei prodotti descritto da Ceramay e/o di materiali non indicizzati di produttori terzi.
2. Rivestimento di materiali per strutture non indicizzati.
3. Strutture con spigoli vivi.
4. Rivestimenti in ceramica dentale e restauri totalmente ceramici in vetroceramica per pazienti con bruxismo o parafunzioni.

## conceptArt numeri d'ordinazione:

### conceptArt shades und stains

conceptArt Shade A	41 - 1010
conceptArt Shade B	41 - 1011
conceptArt Shade C	41 - 1012
conceptArt Shade D	41 - 1013
conceptArt White	41 - 1015
conceptArt Yellow	41 - 1016
conceptArt Orange	41 - 1017
conceptArt Violet	41 - 1019
conceptArt Khaki	41 - 1021
conceptArt Moss	41 - 1022
conceptArt Black	41 - 1024
conceptArt Smoke	41 - 1025
conceptArt Brown	41 - 1026
conceptArt Grey Blue	41 - 1027
conceptArt Vanilla	41 - 1028
conceptArt Glaze	41 - 1070

### conceptArt Gingiva stains

conceptArt Gum 1 intens	41 - 1029
conceptArt Gum 2 intens	41 - 1030
conceptArt Gum 3 intens	41 - 1031
conceptArt Alveole 1 intens	41 - 1032
conceptArt Alveole 2 intens	41 - 1033
conceptArt Alveole 3 intens	41 - 1034

### conceptArt Structure

conceptArt Incisal 1	41 - 1080
conceptArt Incisal 2	41 - 1081
conceptArt Incisal 3	41 - 1082
conceptArt Clear	41 - 1083
conceptArt Opal	41 - 1084
conceptArt Transpa-Orange	41 - 1085
conceptArt Transpa-Blue	41 - 1086
conceptArt Cervical Transpa	41 - 1087

### conceptArt Gingiva Structure

conceptArt Gingiva 1	41 - 1090
conceptArt Gingiva 2	41 - 1091
conceptArt Gingiva 3	41 - 1092
conceptArt Gingiva 4	41 - 1093
conceptArt Gingiva 5	41 - 1094
conceptArt Gingiva 6	41 - 1095



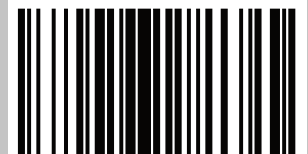
Produttore :

**Ceramay**  
Luitpoldstrasse 11  
89231 Neu-Ulm

Tel.: +49(0)731 - 93807770  
Fax: +49(0)731 - 938077717  
[www.ceramay.de](http://www.ceramay.de)



C00103 /12-2020



Distribuito da: